

BELTONE



25 FS

Zaprawianie materiału siewnego podstawą ochrony zbóż przed patogenami

Liczba produktów do zaprawiania materiału siewnego w najbliższym czasie zmniejszy się – będzie to spowodowane wycofaniem ze sprzedaży produktów zawierających substancję aktywną tiuram. W 2020 r. nie będzie można już stosować dobrze znanych i sprawdzonych zapraw SAROX 500 FS, zaprawy proszkowej SAROX 75 WS i SARFUN DUO 515 FS. Z tego powodu firma CIECH Sarzyna oferuje godną uwagi alternatywę – zaprawę BELTONE 25 FS, która zawiera bardzo dobrze znaną i cenioną substancję aktywną tritikonazol, wykazującą niezwykle korzystne działanie w zwalczaniu szerokiego spektrum chorób.



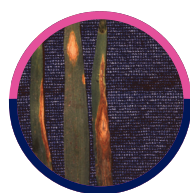
Pleśń śniegowa



Śnieć cuchnąca



Zgorzel siewek



Rynchosporoza liści



Głownia pyłąca jęczmienia

SIEW WOLNY OD CHORÓB

Poprzez zaprawianie materiału siewnego eliminowane są przenoszone z nim choroby, które nie mogą być zwalczane w inny sposób, np. przy pomocy zabiegów fungicydowych nalistnych. Do chorób tych należy zaliczyć takie, które mogą całkowicie zniszczyć plantację w początkowym okresie wzrostu – **pleśń śniegowa** i **zgorzel siewek** – oraz rozwijające się w trakcie wzrostu i rozwoju rośliny, które możemy zwalczyć tylko w wyniku zaprawiania materiału siewnego. Do chorób rozwijających się w trakcie sezonu wegetacyjnego zaliczamy **śnieć cuchnącą**, **śnieć gładką**, **głownię pyłącą**. Zaprawienie materiału siewnego BELTONE 25 FS istotnie ograniczy ich występowanie na plantacji zbóż.

NOWE ROZWIĄZANIE

Jedną z ważnych cech zapraw stosowanych w gospodarstwie jest potwierdzona rejestracyjnie bardzo wysoka skuteczność w zwalczaniu chorób w szerokim zakresie upraw. Daje to możliwość optymalnego wykorzystania zaprawy, a BELTONE 25 FS doskonale wpisuje się w te wymagania. **Produkt można stosować w pszenicy ozimej, jęczmieniu ozimym, życie ozimym, pszenicy jarej, jęczmieniu jarym i owsie** w dawce od 0,15 l do 0,2 l na każde 100 kg ziarna. Przygotowując zawiesinę do zaprawiania materiału siewnego, trzeba pamiętać o odpowiednim dodatku wody – na każde 100 kg ziarna należy zastosować 400 ml wody. Przestrzeganie tej zasady umożliwi bardzo dobre pokrycie ziarniaków zaprawą BELTONE 25, co przełoży się na wysoką jakość procesu zaprawiania.

Stosuj w dawce 0,15–0,2 l/100 kg

BELTONE 25 FS oprócz wysokiej skuteczności w stosunku do chorób „typowych” wykazuje również wysoką skuteczność w zwalczaniu chorób liści. W uprawie jęczmienia jarego w początkowym okresie wzrostu zwalcza **pasiastość liści** i **plamistość siatkową**, a w przypadku jęczmienia ozimego ogranicza występowanie **plamistości siatkowej** i **rynychosporiozy zbóż**.

JAK USTALIĆ NORMĘ WYSIEWU?

$$\text{Norma wysiewu} = \frac{A \times B}{C}$$

- A Planowana obsada ziaren na 1 m² [szt]
- B Masa tysiąca ziaren [g]
- C Zdolność kiełkowania [%]